

## КАДАСТРОВЫЙ ПАСПОРТ

помещения

Лист № 1 , всего листов 2

Дата 24 июля 2012 г.

Кадастровый номер 33:22:032211:682

Инвентарный номер (ранее присвоенный учетный номер) 17:401:002:001181210:0001:20000

1. Описание объекта недвижимого имущества

1.1. Кадастровый номер здания (сооружения), в котором расположено помещение \_\_\_\_\_

1.2. Этаж (этажи), на котором расположено помещение: Подвал № Подвал

1.3. Общая площадь помещения: 34.4 кв.м

1.4

Адрес (местоположение):

Субъект Российской Федерации	обл Владимирская	
Район	—	
Муниципальное образование	Тип	г
	Наименование	Владимир
Населенный пункт	Тип	—
	Наименование	—
Улица (проспект, переулок и т.д.)	Тип	ул
	Наименование	Соколова-Соколенка
Номер дома	3а	
Номер корпуса	—	
Номер строения	—	
Литера	А	
Номер помещения (квартиры)	6,7	
Иное описание местоположения	Владимирская обл, МО город Владимир (городской округ), г Владимир, ул Соколова-Соколенка, д 3а, пом 6,7	

1.5. Назначение помещения: нежилое

1.6. Вид жилого помещения в многоквартирном доме \_\_\_\_\_

1.7. Кадастровый номер квартиры, в которой расположена комната \_\_\_\_\_

1.8. Номер помещения на поэтажном плане: \_\_\_\_\_

1.9. Предыдущие кадастровые (условные) номера объекта недвижимого имущества: \_\_\_\_\_

1.10. Примечание: \_\_\_\_\_

1.11. Филиал федерального государственного бюджетного учреждения «Федеральная кадастровая палата Федеральной службы государственной регистрации, кадастра и картографии» по Владимирской области

Заместитель начальника отдела подготовки сведений

(полное наименование должности)

(наименование органа или органа связи)



Н. В. Рачкова

(инициалы, фамилия)

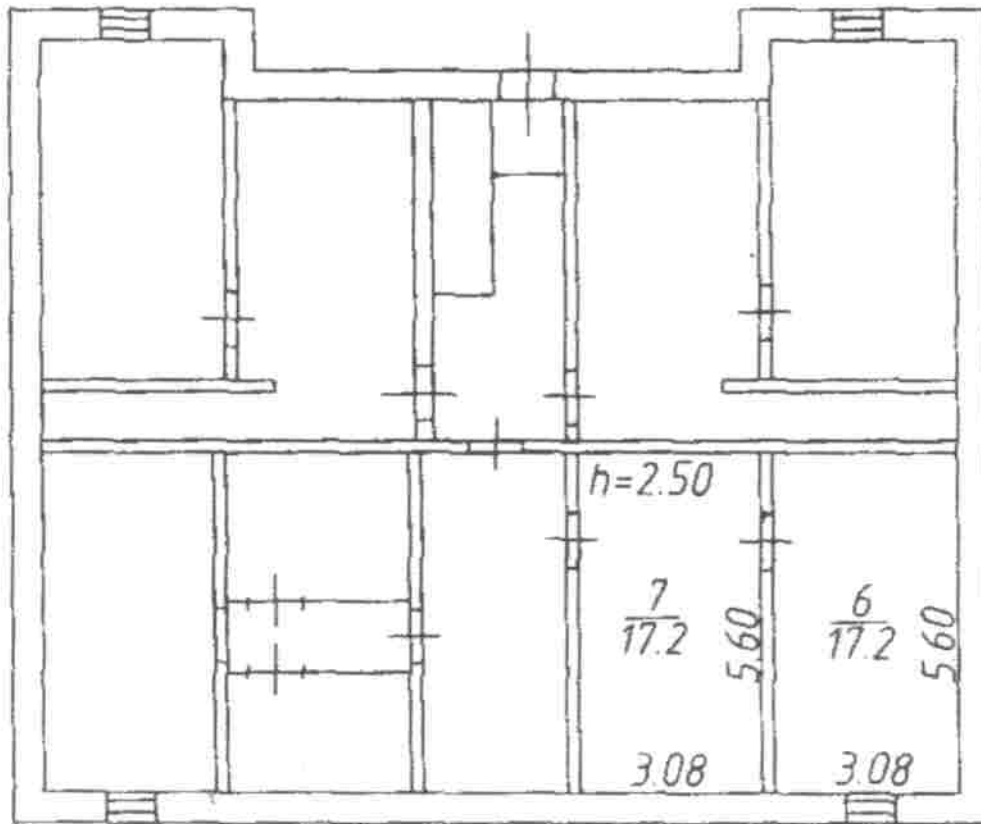
КАДАСТРОВЫЙ ПАСПОРТ  
помещения

Лист № 2 , всего листов 2

Кадастровый номер 33:22:032211:682

Инвентарный номер (ранее присвоенный учетный номер) 17:401:002:001181210:0001:20000

2. План расположения помещения на этаже



Масштаб 1:

Заместитель начальника отдела подготовки  
сведений

(полное наименование должности)



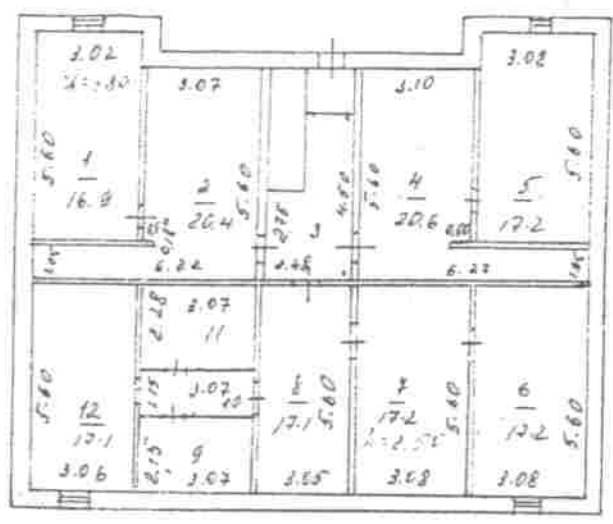
(подпись)

Н. В. Рачкова

(инициалы, фамилия)

Поэтажный план  
 строения лит « А »  
 г. Владимир ул. Соловья-Соловья  
 № 30 кв. УТ-10

План «подв» этажа



Составлено по данным  
 технической инвентаризации  
 по состоянию на 08.10.08  
(число, месяц, год)  
 Исполнитель Иваненко  
 Руководитель группы Соловья

Масштаб 1:200

## VI. Экспликация к плану строений

По ул. Соколова-Соколенка  
Фрунзенский

дом № 3а  
район

Даты записей	Литер по плану	Этаж, начиная с подвала и кончая мезонином	№№ квартир, торговых, складских и пр.	№№ комнат, кухонь, коридоров и пр.	Назначение помещений: жилое, контора, магазин, ванная, коридор, кухня и прочая	площадь по внутреннему обмеру						разрешение на переоборудование не предьявлено	высота	
						общая полезная	производства		складская		гаражная			
							основная	вспомогат.	основная	вспомогат.	основная			вспомогат.
	A	подв.		1	тепловой узел	16,9		16,9						2,50
				2	склад	20,4			20,4					
				3	коридор	8,8				8,8				
				4	склад	20,6			20,6					
				5	склад	17,2			17,2					
				6	склад	17,2			17,2					
				7	склад	17,2			17,2					
				8	коридор	17,1				17,1				
				9	склад	6,6			6,6					
				10	коридор	3,5				3,5				
				11	склад	7,0			7,0					
				12	склад	17,1			17,1					
					Итого по подвалу:	169,6		16,9	123,3	29,4				
	I			1	кабинет	17,3	17,3							
				2	кабинет	9,1	9,1							
				3	коридор	8,1		8,1						
				4	лестничная клетка	10,9		10,9						
				5	тамбур	1,3		1,3						
				6	тамбур	1,2		1,2						
				7	кабинет	8,6	8,6							
				8	коридор	4,6	4,6							
				9	кабинет	11,1	11,1							
				10	коридор	15,9	15,9							
				11	кабинет	13,0	13,0							
				12	санузел	2,0		2,0						
				13	санузел	1,6		1,6						
				14	комната отдыха	9,0		9,0						
				15	коридор	4,5		4,5						
				16	шкаф	0,2		0,2						
				17	шкаф	0,2		0,2						
				18	кабинет	11,8	11,8							
				19	кабинет	17,0	17,0							

# КАДАСТРОВЫЙ ПАСПОРТ

## помещения

Лист № 1 всего листов 2  
 Дата 28.08.2012

Кадастровый номер \_\_\_\_\_  
 Инвентарный номер (ранее присвоенный учетный номер) 17:401:002:0000403Ю0:0001:20001

**1. Описание объекта недвижимого имущества**

- 1.1. Кадастровый номер здания (сооружения), в котором расположено помещение \_\_\_\_\_
- 1.2. Этаж (этажи), на котором расположено помещение \_\_\_\_\_ 1
- 1.3. Общая площадь помещения \_\_\_\_\_ 75 кв.м
- 1.4. Адрес (местоположение): \_\_\_\_\_

Субъект Российской Федерации	Владимирская область	
Район		
Муниципальное образование	тип	город
	наименование	Владимир
Населенный пункт	тип	микрорайон
	наименование	Юрьевец
Улица (проспект, переулок и т.д.)	тип	улица
	наименование	Михалькова
Номер дома	9	
Номер корпуса		
Номер строения		
Литера	А	
Номер помещения (квартиры)	1	
Иное описание местоположения		

- 1.5. Назначение помещения \_\_\_\_\_ нежилое  
(жилое, нежилое)
- 1.6. Вид помещения в многоквартирном доме \_\_\_\_\_  
(комната, квартира)
- 1.7. Номер помещения на поэтажном плане \_\_\_\_\_
- 1.8. Предыдущие кадастровые (условные) номера объекта недвижимого имущества: \_\_\_\_\_

1.9. Примечание: Составлено по данным технической инвентаризации по состоянию на 05.11.2001г.  
 Разрешение на перепланировку к. № 1,1а и переоборудование к. № 1,1а,8,9 не предъявлено.

1.10 ФГУП "РОСТЕХИНВЕНТАРИЗАЦИЯ - ФЕДЕРАЛЬНОЕ БТИ" Владимирский филиал  
 Свидетельство о государственной регистрации № 000364 от 14.12.2007 г.

И.о. Начальника ОТИОП  
(полное наименование должности)  
 исл. Сидельникова О.П.  
 рук. гр. Варенцова И.С.



Варенцова И.С.  
(инициалы, фамилия)

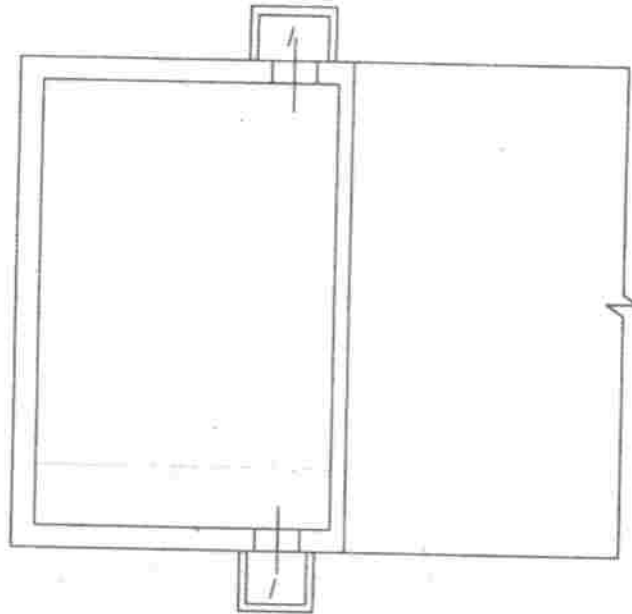
# КАДАСТРОВЫЙ ПАСПОРТ ПОМЕЩЕНИЯ

Лист № 2 всего листов 2

Кадастровый номер \_\_\_\_\_  
Инвентарный номер (ранее присвоенный учетный номер)

17:401:002:0000403Ю0:0001:20001

## 2. План расположения помещения на этаже



Масштаб 1: 200

И.о. Начальника ОТИОН  
(полное наименование должности)



Варенцова И.С.  
(инициалы, фамилия)

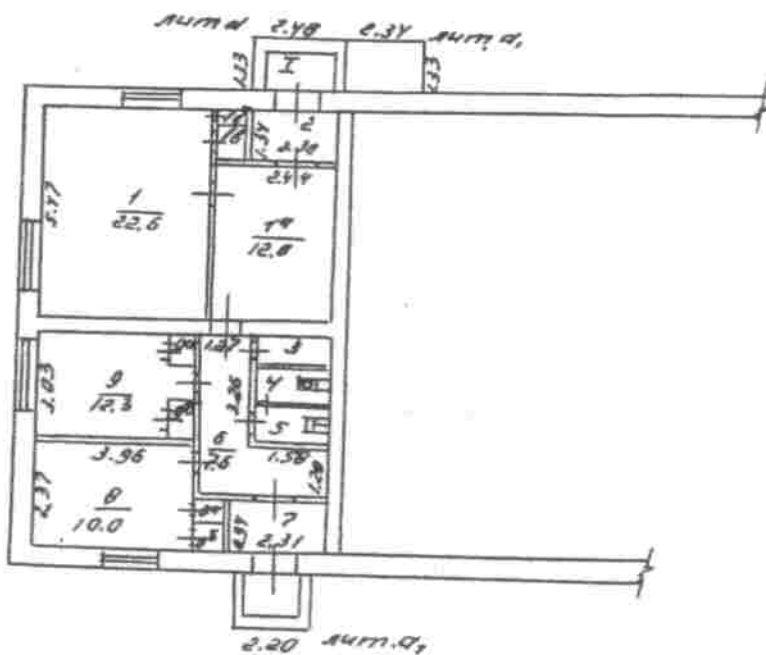
# Поэтажный план

Копия

с. Горьковская ул. 4 кв. А  
с. Владимир ул. Михалюкова  
1.2 кв. уч-к

## План № 1 "этажа

На возведении или переоборудовании  
к.п. и перепланировке к.п. (к.п. и к.п.)  
(литера, квартира, комната)  
разрешение не представлено  
Дата: 11.01. Подпись: Смирнов



по состоянию на 05.11.2011

Масштаб 1:200

08.11.2011 г. Работу выполнил Смирнов  
Проверил техник-контролер  
Чкальнич бюро инвентаризации

VI. Экспликация к плану строений

Лист №

Михайлова

улица, дом № 9

и Корьевой

район, квартал №

Площадь по внутреннему обмеру, кв. метра

Этаж, цокольный, подземный, надземный, в том числе в подвале	Классификация помещений по назначению	Назначение помещений жилые, комнаты, ж. экип. кабинет, коридор, кухня и прочая	Общая полезная	Админист.				Жилая				Высота
				Основная	Вспомогат.	Основная	Вспомогат.	Основная	Вспомогат.	Основная	Вспомогат.	
I	1	кабинет	22,6	22,6								2,53
	12	коридор	12,8	12,8								
	13	шкаф	0,3	0,3								
	14	шкаф	0,7	0,7								
	2	тамбур	3,1	3,1								
	3	коробочка	1,2	1,2								
	4	туалет	1,2	1,2								
	5	умывальн.	1,2	1,2								
	6	коридор	7,6	7,6								
	7	тамбур	2,2	2,2								
	8	кабинет	9,4	9,4								
	8а	шкаф	0,3	0,3								
	8б	шкаф	0,3	0,3								
	9	кабинет	10,7	10,7								
	9а	шкаф	0,9	0,9								
9б	шкаф	0,5	0,5									
Итого:			75,0	75,0								

на чердаке и чердачных помещениях  
Классификация  
на чердачных помещениях  
на чердачных помещениях



Исполнитель: [Подпись] / Заместитель В.В. /  
 Руководитель: [Подпись] / Заместитель В.В. /